

仕出し 弁当

三、五〇〇円



塗りの器に刺身、海老天などが入り、見た目も豪華です。おかずの他にごはん、味噌汁が別盛りで付きます。お祝いごと、ご法事など特別な日に最適です。

三、二五〇円



海老天、旬の魚の焼き物、揚げ物、炊き合せなどお弁当で和食を存分に楽しんでいただけます。季節の変わりごはんも楽しみです。

二、七〇〇円



当館で一番人気のお弁当です。炊き合せ、焼き物、揚げ物、和え物などいろいろな味が楽しめます。

二、二〇〇円



豚の角煮（スベアリブ）・旬の魚の南蛮焼きなど手間ひまかけたお料理が味わえます。

二、五〇〇円



使い捨て容器ではなく塗りの器に盛り付けしてあります。上品なお弁当でもてなしにも使えます。

一、六五〇円



焼き物、炊き合せ、和え物など手造りの和食弁当を気軽に楽しんでいただけます。

一、一〇〇円



職人の味と技をリーズナブルに。自社会議の食事もピッタリです。

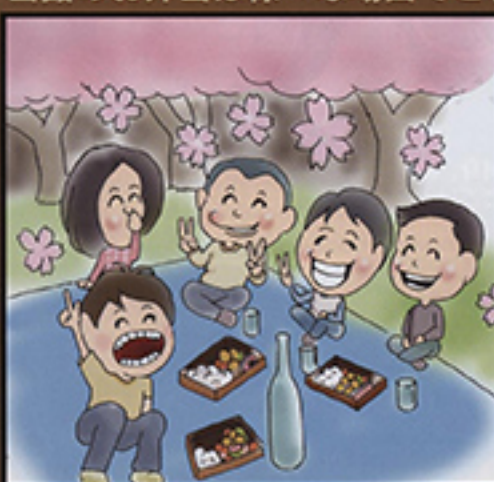
※魚や野菜の種類は季節により異なります

みなさまに愛されるお弁当を目指して。

宴会料理に定評のある深志荘。そんな深志荘の料理を「家や会社、外でも味わいたい」というお客様のご要望にお応えて、数年前より仕出し弁当の販売をしております。おかげさまで様々な場面をご利用いただき、それと共にお客様からたくさんの喜びのお声を頂戴しております。

しかし、そんなお客様のお声に満足することなく、むしろもっとお客様に愛されるお弁当をお届けできるよう、私たちはさらなる向上を目指しております。

当館のお弁当は様々な場面をご利用いただいております。



■お花見、遠足、ピクニックなどの行楽に



■社内会議やクライアントを招いての打合せなど



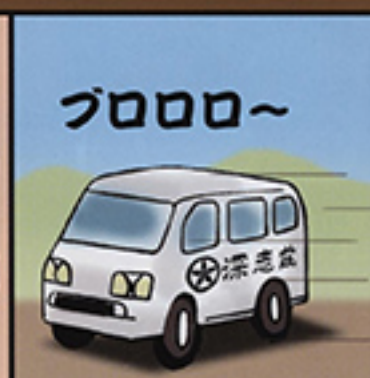
■法事・慶事 ■忘年会・新年会 ■親戚を招いての宴席に

ご予約は前日までに！

- 当館のお弁当は完全予約制となっております。ご予約はお召し上がりになる前日までにお願いいたします。
- お弁当のご注文は2個から承ります。
- 2,700円、3,250円のお弁当には「お献立」が付きます。
- ご要望に応じてお茶も販売しております。（紙パック110円、ペットボトル150円）
- エリア・個数により配達も承ります。ご注文の際にご相談ください。



本当？！



ご注文は2個から承ります。お召し上がりになる前日までにご予約ください。

ご要望により、お茶も販売いたします。また2,700円のお弁当からは「お献立」が付きます。

エリア、個数により配達もいたします。ご注文の際にご相談ください。

質、量ともにご納得いただけると思います。ぜひご利用ください。

民芸旅館

深志荘

松本市並柳2-11-21

TEL (0263) 28-6500

E-mail: mail@fukashiso.com

http://www.fukashiso.com

民芸旅館深志荘 検索

